

# FRANCE SERVICES



**Semaine paire**

**LACAUGNE**

**14h-16h30**

- Lundi 5 janvier
- Lundi 19 janvier
- Lundi 2 février
- Lundi 16 février
- Lundi 16 mars
- Lundi 30 mars
- Lundi 13 avril
- Lundi 11 mai
- Lundi 8 juin
- Lundi 22 juin

**MONTBRUN-BOCAGE**

**9h-12h**

- Mardi 6 janvier
- Mardi 20 janvier
- Mardi 3 février
- Mardi 17 février
- Mardi 17 mars
- Mardi 31 mars
- Mardi 14 avril
- Mardi 12 mai
- Mardi 26 mai
- Mardi 9 juin
- Mardi 23 juin

**GENSAC-SUR-GARONNE**

**14h-17h**

- Mardi 6 janvier
- Mardi 20 janvier
- Mardi 3 février
- Mardi 17 février
- Mardi 17 mars
- Mardi 31 mars
- Mardi 14 avril
- Mardi 12 mai
- Mardi 26 mai
- Mardi 9 juin
- Mardi 23 juin

**MARQUEFAVE**

**9h-12h**

- Mercredi 7 janvier
- Mercredi 21 janvier
- Mercredi 4 février
- Mercredi 18 février
- Mercredi 18 mars
- Mercredi 1er avril
- Mercredi 15 avril
- Mercredi 13 mai
- Mercredi 27 mai
- Mercredi 10 juin
- Mercredi 24 juin

**MAUZAC**

**14h-17h**

- Mercredi 7 janvier
- Mercredi 21 janvier
- Mercredi 4 février
- Mercredi 18 février
- Mercredi 18 mars
- Mercredi 1er avril
- Mercredi 15 avril
- Mercredi 13 mai
- Mercredi 27 mai
- Mercredi 10 juin
- Mercredi 24 juin

**LAFITTE-VIGORDANE**

**9h-12h**

- Jeudi 8 janvier
- Jeudi 22 janvier
- Jeudi 5 février
- Jeudi 19 février
- Jeudi 19 mars
- Jeudi 2 avril
- Jeudi 16 avril
- Jeudi 28 mai
- Jeudi 11 juin
- Jeudi 25 juin

**PEYSSIES**

**14h-17h**

- Jeudi 8 janvier
- Jeudi 5 février
- Jeudi 19 mars
- Jeudi 16 avril
- Jeudi 11 juin

**BOIS-DE-LA-PIERRE**

**14h-17h**

- Jeudi 22 janvier
- Jeudi 19 février
- Jeudi 2 avril
- Jeudi 28 mai
- Jeudi 25 juin

**Semaine impaire**

**ST-CHRISTAUD**

**14h-17h**

- Lundi 12 janvier
- Lundi 26 janvier
- Lundi 9 février
- Lundi 9 mars
- Lundi 23 mars
- Lundi 4 mai
- Lundi 18 mai
- Lundi 1er juin
- Lundi 15 juin
- Lundi 29 juin

**ST-JULIEN-SUR-GARONNE**

**9h-12h**

- Mardi 13 janvier
- Mardi 27 janvier
- Mardi 10 février
- Mardi 10 mars
- Mardi 24 mars
- Mardi 7 avril
- Mardi 5 mai
- Mardi 19 mai
- Mardi 2 juin
- Mardi 16 juin
- Mardi 30 juin

**LONGAGES**

**14h-17h**

- Mardi 13 janvier
- Mardi 27 janvier
- Mardi 10 février
- Mardi 10 mars
- Mardi 24 mars
- Mardi 7 avril
- Mardi 5 mai
- Mardi 19 mai
- Mardi 2 juin
- Mardi 16 juin
- Mardi 30 juin

**NOÉ**

**9h-12h**

- Mercredi 14 janvier
- Mercredi 28 janvier
- Mercredi 11 février
- Mercredi 11 mars
- Mercredi 25 mars
- Mercredi 8 avril
- Mercredi 6 mai
- Mercredi 20 mai
- Mercredi 3 juin
- Mercredi 17 juin
- Mercredi 1er juillet

**CAPENS**

**14h-16h30**

- Mercredi 14 janvier
- Mercredi 28 janvier
- Mercredi 11 février
- Mercredi 11 mars
- Mercredi 25 mars
- Mercredi 8 avril
- Mercredi 6 mai
- Mercredi 20 mai
- Mercredi 3 juin
- Mercredi 17 juin
- Mercredi 1er juillet

**ST-SULPICE-SUR-LÈZE**


**9h-12h**

- Jeudi 15 janvier
- Jeudi 29 janvier
- Jeudi 12 février
- Jeudi 12 mars
- Jeudi 26 mars
- Jeudi 9 avril
- Jeudi 7 mai
- Jeudi 21 mai
- Jeudi 4 juin
- Jeudi 18 juin
- Jeudi 2 juillet

**MASSABRAC**

**14h-17h**

- Jeudi 15 janvier
- Jeudi 29 janvier
- Jeudi 12 février
- Jeudi 12 mars
- Jeudi 26 mars
- Jeudi 9 avril
- Jeudi 7 mai
- Jeudi 21 mai
- Jeudi 4 juin
- Jeudi 18 juin
- Jeudi 2 juillet

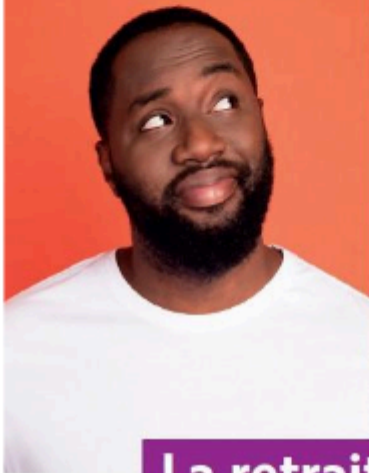
- 
- du 22 AU 26 décembre 2025

**L'ARGIC ARRCO rejoint les partenaires présents au sein de la France Services du Volvestre (site de Carbonne).**



**Fabrice, 41 ans,**  
proche aidant

*J'ai pris un congé pour aider ma mère malade et dépendante. Vais-je cotiser pour ma retraite durant mon absence ?*



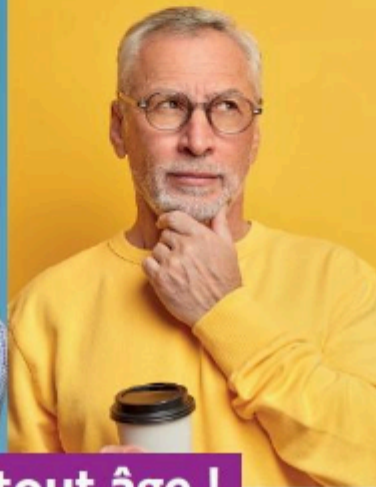
**Nadia, 34 ans,**  
mère de deux enfants

*En tant que parent, puis-je bénéficier de majorations sur ma retraite ? Si oui, quelles sont-elles ?*



**Philippe, 56 ans,**  
en situation de chômage partiel depuis 7 mois

*Est-ce que je cotise pour ma retraite pendant ce chômage ? Décalera-t-il mon départ en retraite ?*



**La retraite se prépare à tout âge !**

**Bénéficiez d'un **entretien personnalisé**  
et gratuit avec votre conseiller.**

A compter du 17 février 2026, l'AGIRC ARRCO, vous reçoit à la France Services de Carbonne pour un accompagnement dans votre dossier de retraite complémentaire ou de l'information sur vos futurs droits.

**PRISE DE RENDEZ-VOUS AU 09 70 660 660  
OU SUR [WWW.AGIRC-ARRCO.FR](http://WWW.AGIRC-ARRCO.FR)**



*Volvestre*  
COMMUNAUTE DE COMMUNES